

CARTELLERIA DE LES CARPES

Equip 1

membres de l'equip

Ivan Ismael

INDEX

01

**Tècnic
instal·lador i
reparador
d'equips
informàtics**

02

**tècnic en
mantenimen
t de
sistemes
informàtics**

03

**Reparador
de Perifèrics
de sistemes
microinform
àtics**

04

**Tècnic en
mantenimen
ts de serveis
d'internet**

INDEX

05

**Tècnic de
Suport
Informàtic**

06

**Tècnic de
Xarxes de
Dades**

07

**Tècnic en
Vendes de
TIC per a
sectors
industrials**

08

**Comercial
de
Microinform
àtica**

TÈCNIC INSTAL·LADOR I REPARADOR D'EQUIPS INFORMÀTICS

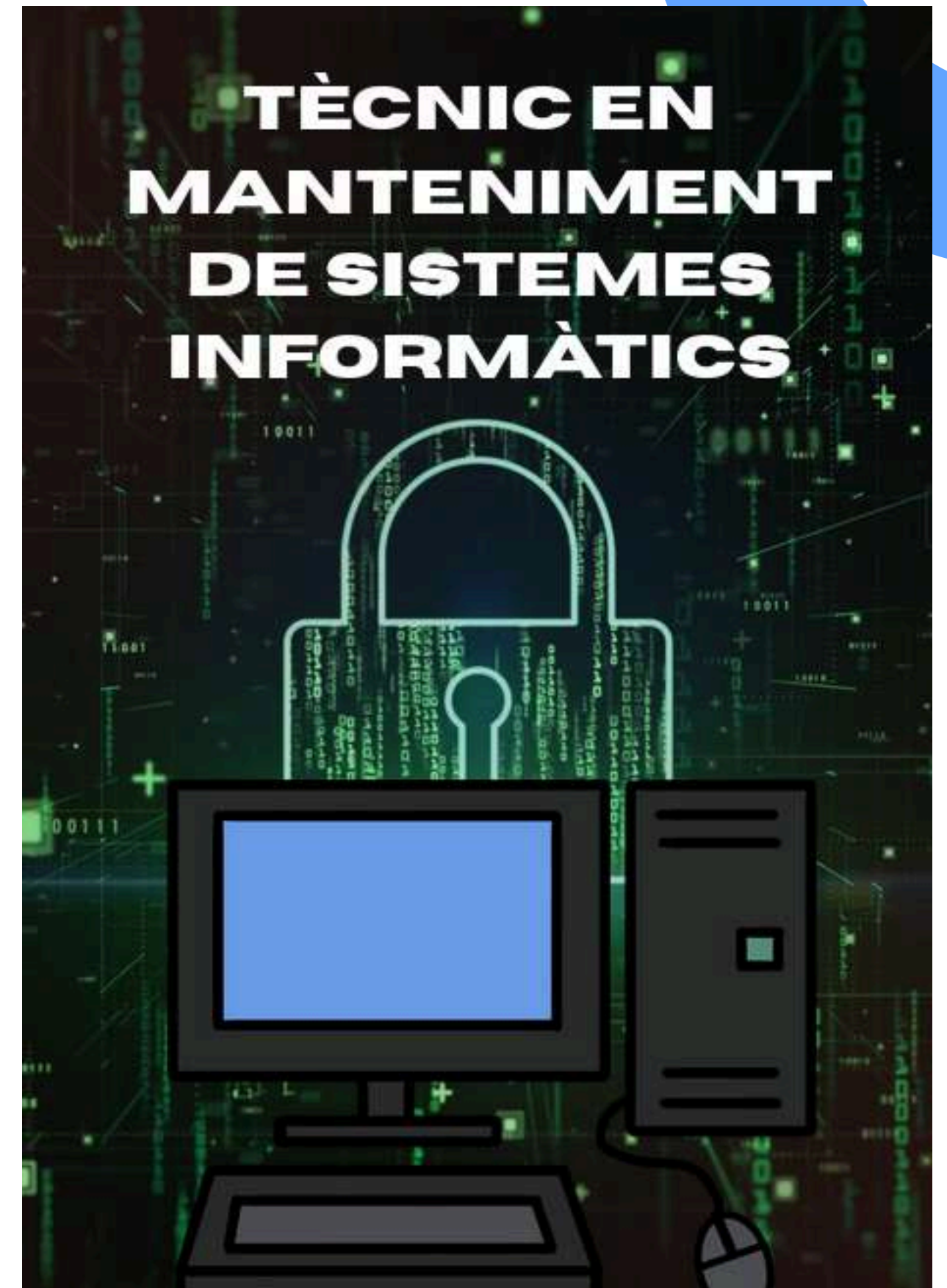
- Objectiu: Projectar el caràcter aplicat i tangible de la professió per captar l'atenció de perfils amb vocació pràctica. S'aposta per una imatge que humanitza el treball tècnic, establint un vincle de seguretat i transparència amb l'usuari final.
- Jerarquia: L'ús del blanc sobre una base fosca en el títol garanteix que el missatge principal sigui totalment llegible, fins i tot en entorns de pas ràpid.
- Contrast: Un rerefons en blau corporatiu que serveix de bastidor per fer ressaltar la complexitat i el detall dels components de maquinari.
- Qualitat Tècnica: L'elecció d'una font Sans Serif assegura una lectura fluida, mentre que la disposició polida dels elements transmet el rigor i l'excel·lència necessaris en el muntatge de sistemes.

TÈCNIC INSTAL·LADOR I REPARADOR D'EQUIPS INFORMÀTICS



TÈCNIC EN MANTENIMENT DE SISTEMES INFORMÀTICS

- Objectiu: Posar de manifest la destresa integral en la supervisió tant de solucions lògiques (software) com de components físics (hardware).
- Jerarquia: Un encapçalament centralitzat amb caràcters blancs i de gran pes visual. El format en majúscules projecta una imatge de fermesa i fiabilitat en la gestió d'infraestructures.
- Contrast: Una base visual de línies de codi amb efecte de desenfocament genera una atmosfera tecnològica immersiva, garantint que el missatge central romangui nítid i llegible.
- Qualitat Tècnica: L'ús de gradacions de blau i un disseny d'il·lustració depurat evocuen una sensació d'organització i mètode, pilars fonamentals del suport informàtic d'alt nivell.



REPARADOR DE PERIFÈRICS DE SISTEMES MICROINFORMÀTICS

- Objectiu: La finalitat és posar en relleu el domini tècnic sobre els dispositius d'interacció. El disseny s'orienta a perfils minuciosos i amants de la cultura gaming o de l'ofimàtica avançada, on l'estat dels perifèrics determina l'èxit de l'experiència.
- Jerarquia: L'encapçalament s'organitza en quatre blocs de text centrats que dominen la part superior amb equilibri. La font de tall geomètric reforça la sensació d'exactitud i rigor tècnic.
- Contrast: Es trien il·lustracions amb efectes de llum RGB que esclaten sobre un fons blau nit. Aquesta combinació cromàtica aporta una estètica dinàmica i actual que rejuveneix la percepció d'aquesta sortida laboral.
- Qualitat Tècnica: L'aposta per un estil visual sintètic i digital, defugint el realisme fotogràfic, permet una comunicació més directa i neta,

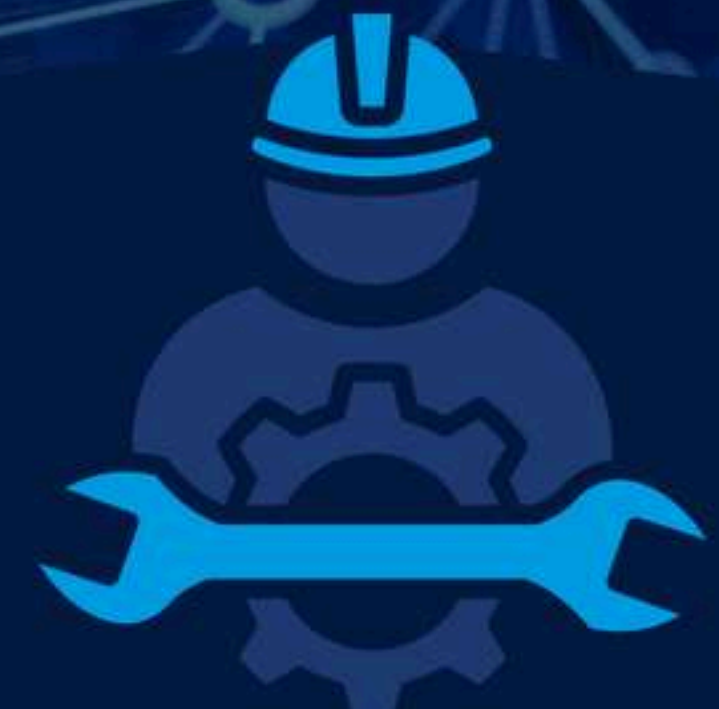
REPARADOR DE PERIFÈRICS DE SISTEMES MICROINFORMÀTICS



TÈCNIC EN MANTENIMENTS DE SERVEIS D'INTERNET

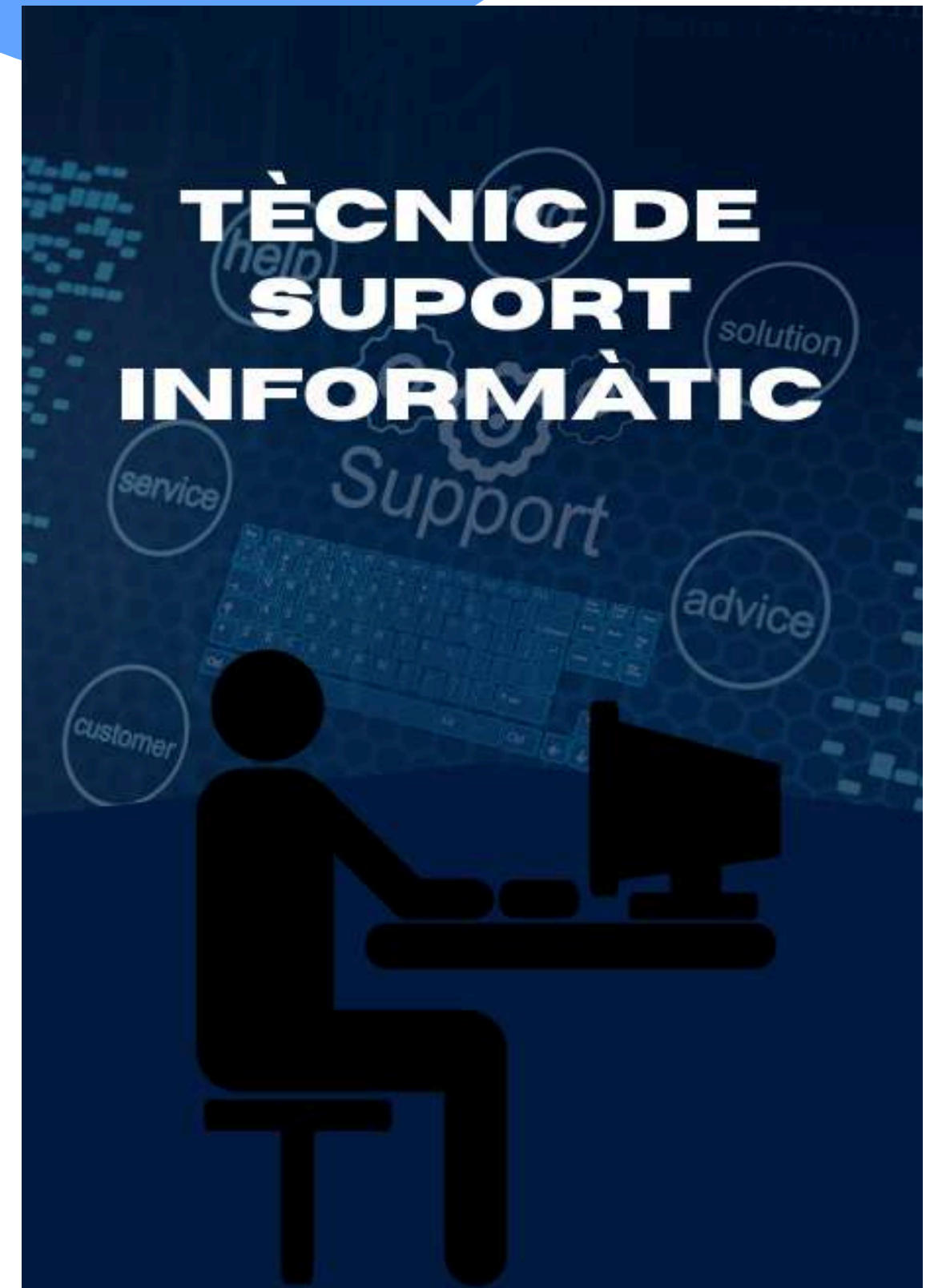
- Objectiu: La finalitat és il·lustrar com la xarxa impregna cada racó del nostre dia a dia, des de la llar intel·ligent fins a la mobilitat i l'entreteniment. Està pensat per a persones curioses per descobrir el teixit invisible que sosté l'ecosistema digital modern.
- Jerarquia: L'encapçalament en blanc s'imposa sobre una trama de xarxa neuronal, actuant com una metàfora visual de la sofisticació i l'abast del món interconnectat.
- Contrast: Es trien icones de tonalitats vibrants que ressalten sobre el blau profund del fons. Aquesta combinació emfatitza la varietat d'equips i sistemes que formen part del repertori d'un professional del sector.
- Qualitat Tècnica: L'aposta per un llenguatge visual basat en icones facilita una comprensió immediata de les matèries del cicle. El disseny és polit i estructurat, transmetent una imatge de precisió i control tecnològic.

TÈCNIC EN MANTENIMENT DE SERVEIS D'INTERNET



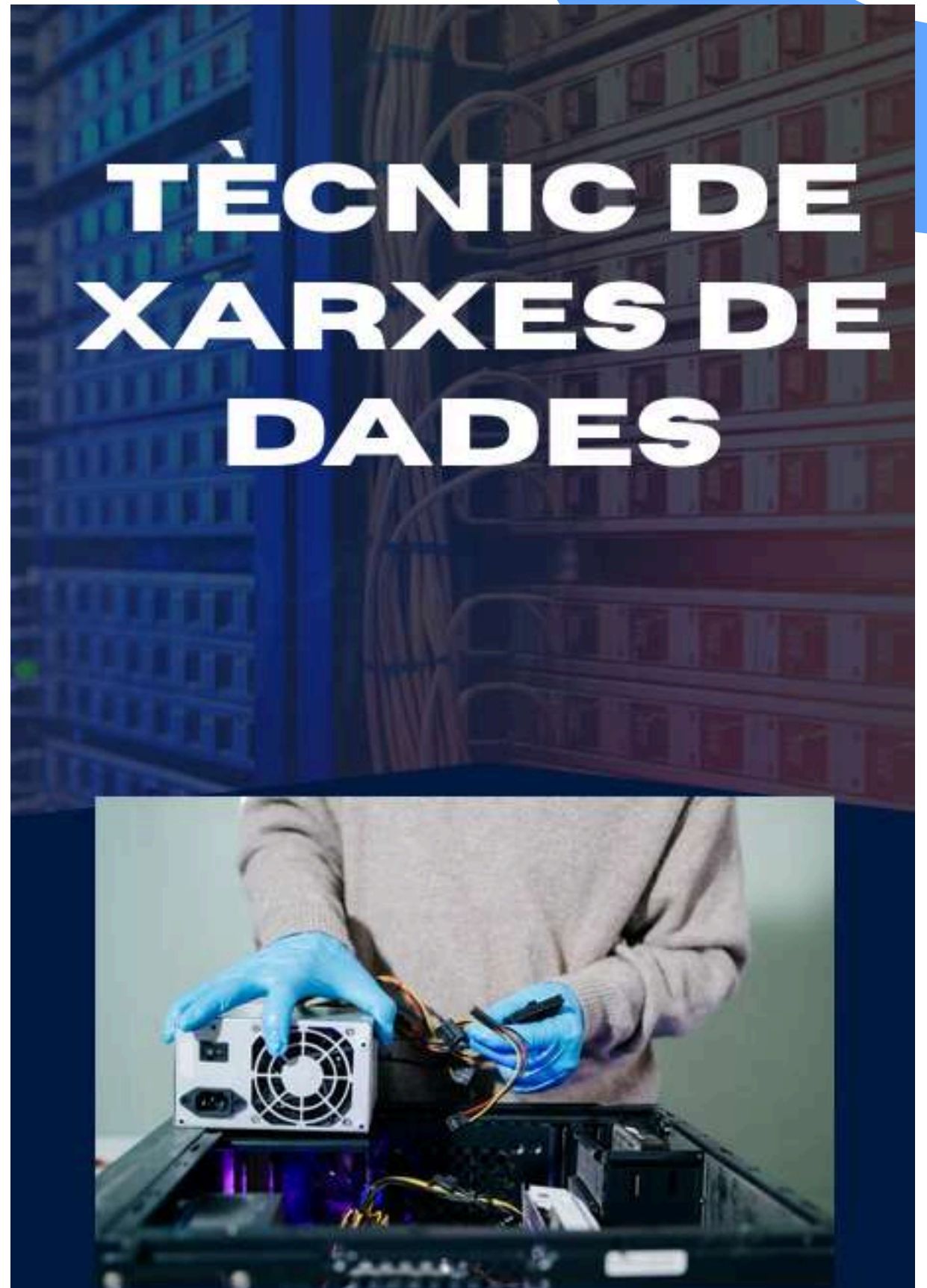
TÈCNIC DE SUPORT INFORMÀTIC

- Objectiu: La meta és posar en relleu la capacitat de diagnòstic i el suport directe al client. Es focalitza en organitzacions que busquen un Help Desk de qualitat i en usuaris que valoren una resposta tecnològica àgil i propera.
- Contrast: El model tridimensional en blanc genera un xoc visual potent contra el blau nit del fons. Aquesta decisió de disseny focalitza tota l'atenció en la figura central, que encarna l'assistència tècnica.
- Qualitat Tècnica: Presenta una estructura harmònica i seriosa. L'elecció d'un personatge d'estètica neutra i sense trets específics facilita la universalitat, transmetent que qualsevol client pot rebre aquesta atenció personalitzada.



TÈCNIC DE XARXES DE DADES

- Objectiu: La finalitat és posar en relleu el vessant de maquinari i les infraestructures crítiques de xarxa. Està enfocat a persones atretes pel desplegament de sistemes, la connectivitat física i l'administració de sales de servidors.
- Jerarquia: El títol s'ubica al centre amb una font de traç geomètric que evoca solidesa. El dimensionament de la lletra permet que el perfil laboral es reconegui de manera immediata i clara.
- Contrast: S'aplica un joc visual entre una imatge real de racks de dades i un traç il·lustrat en el pla principal. Aquesta fusió suavitzava l'estètica industrial i la fa molt més suggeridora i propera per a futurs alumnes.
- Qualitat Tècnica: Mitjançant el desenfocament selectiu, es dona protagonisme a l'especialista. Això subratlla que l'essència del cicle SMX és el talent professional necessari per gestionar entorns tecnològics d'alta complexitat.



TÈCNIC EN VENDES DE TIC PER A SECTORS INDUSTRIALS

Objectiu: La meta és posar en relleu la destresa en comunicació estratègica i consultoria comercial aplicada a la tecnologia. Està pensat per a perfils proactius que actuen com a pont entre les innovacions de programari i les demandes del teixit industrial.

Jerarquia: El títol es configura en un bloc de quatre línies amb una font de gran pes visual (Bold). Aquesta arquitectura textual garanteix que el concepte "Vendes de TIC" s'imposi com l'eix central de la composició.

Simbolisme: La figura del personatge amb el megàfon sobre l'aurèola de llum genera un punt d'atenció magnètic. Representa la iniciativa de difusió i l'impuls comercial davant d'un ecosistema digital complex.

Qualitat Tècnica: L'ús de l'estil flat design sobre una base de trames de xarxa fusiona amb èxit les dues dimensions del cicle: el component humà (vendes) i la infraestructura digital (TIC).



COMERCIAL DE MICROINFORMÀTICA

- Propòsit: El disseny pretén posar en relleu el perfil de venda i consultoria tècnica. S'adreça a un entorn B2B o retail que requereix experts amb l'habilitat de transformar detalls tècnics complexos en propostes de valor comercial.
- Estructura Visual: L'encapçalament s'organitza en un cos de text dens i alineat al centre. El contrast del blanc sobre el blau profund assegura que el rol professional rebi tot el focus visual.
- Dualitat Estètica: Es genera una dialèctica entre la realitat fotogràfica de l'espai de treball i la síntesi gràfica de l'ordinador clàssic. Aquesta combinació representa la trajectòria del sector i el domini històric de la tecnologia.
- Solvència Tècnica: L'estètica monocroma i una iconografia minimalista aporten una imatge de sofisticació i professionalitat, clau per a un perfil de vendes que ha de projectar seguretat i precisió.

